

# SNLVLD

*La location, le choix de gestion.*



# ÉTAT STANDARD RESTITUTION DES VÉHICULES DE LOCATION



Édition 2016

# QU'EST-CE QUE L'ÉTAT STANDARD ?



L'État Standard du SNLVLD est un indicateur des éléments de dépréciation pris en compte par les loueurs au moment de la restitution d'un véhicule en LLD.

Il présente les limites au-delà desquelles chaque dépréciation est facturable par le loueur.

L'État Standard du SNLVLD ne se substitue pas aux normes propres à chaque loueur dans ce domaine.

## INFO MARCHÉ

# 300 000

véhicules inspectés  
en France

100%

des véhicules restitués font l'objet d'une expertise en référence à l'État Standard. Il concerne tous les véhicules : particuliers (VP), utilitaires (VU), et les véhicules société (VS).

# 1

seul dommage non acceptable est comptabilisé dans 95% des cas.

### En moyenne

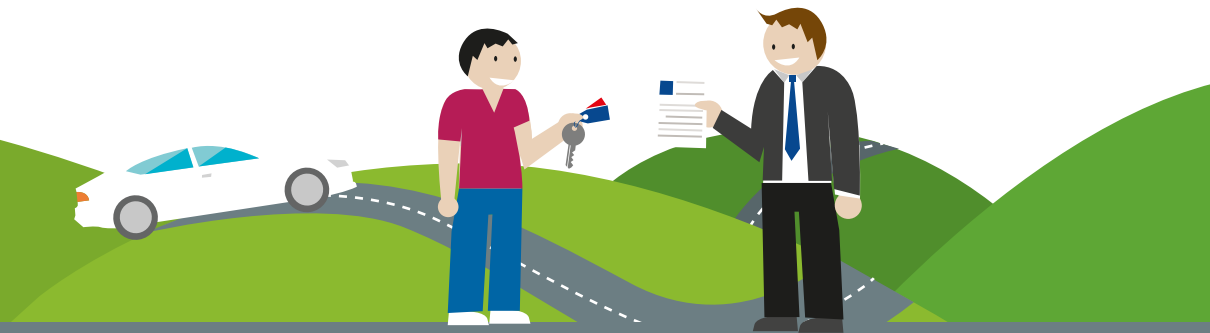
- 11 dommages sur les VU
- 9 dommages sur les VP et VS.

# OBJECTIF DU GUIDE "ÉTAT STANDARD DE LA RESTITUTION"

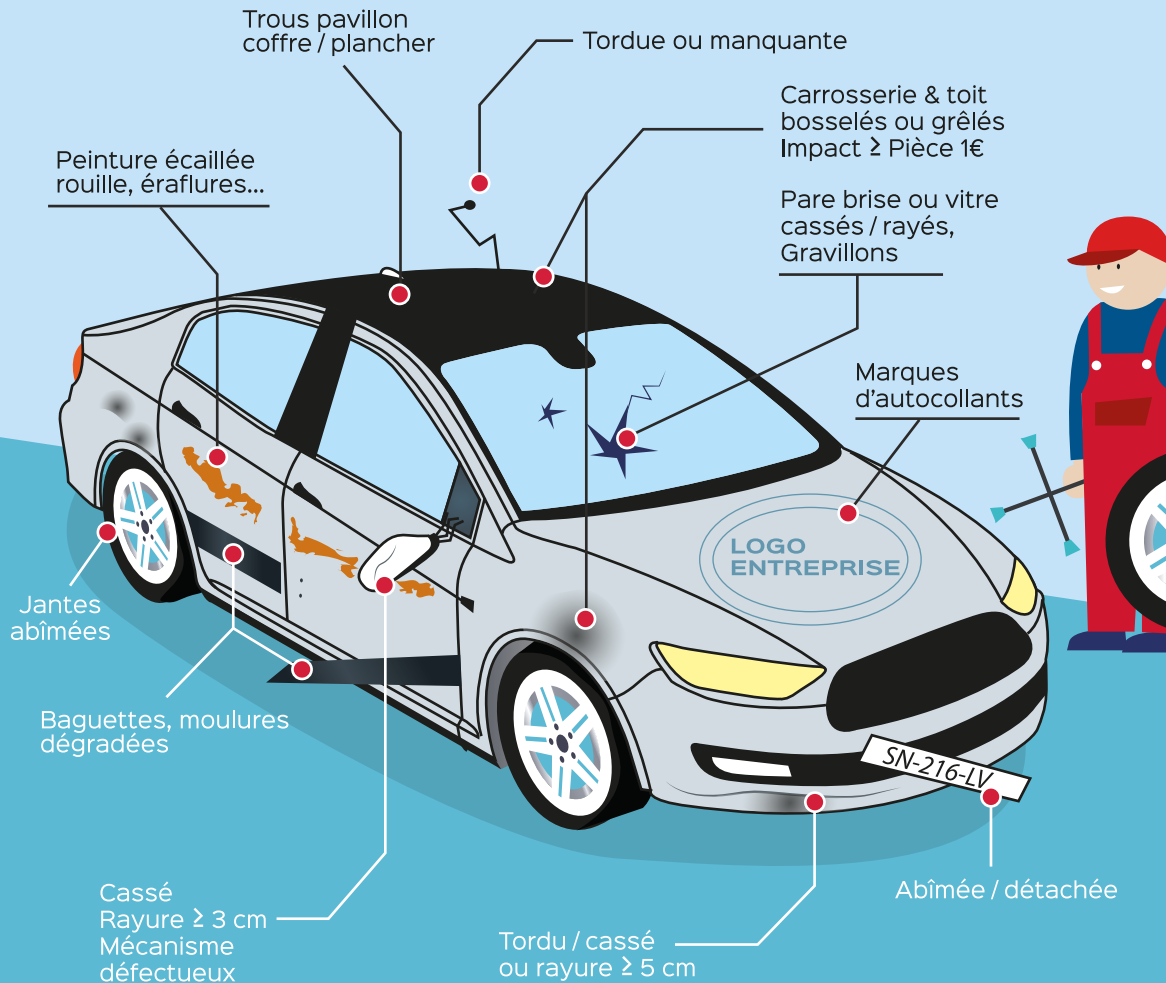
Ce guide permet de sensibiliser et d'informer les utilisateurs des modalités pratiques déterminant l'usure normale d'un véhicule.

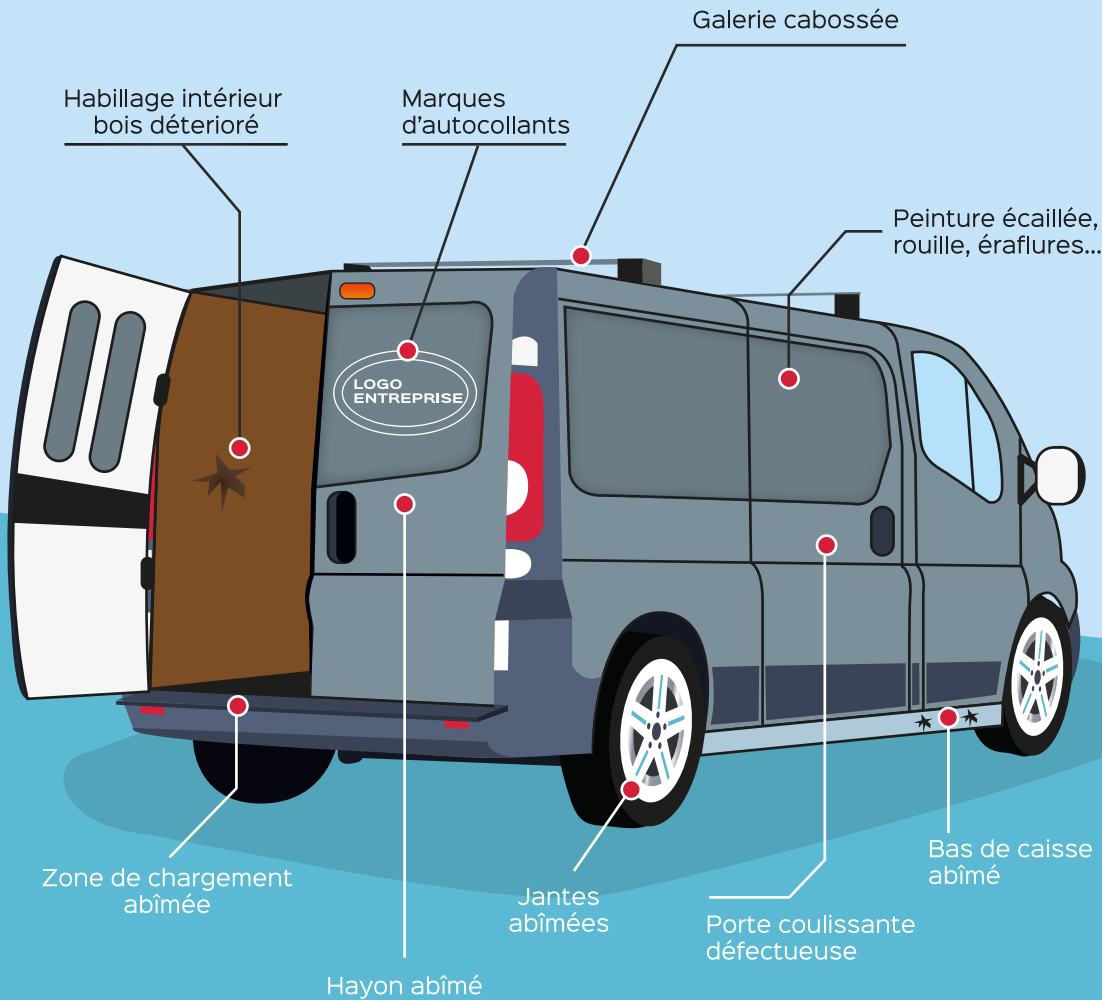
Il présente des exemples de ce qui n'est pas de l'État Standard et peut faire l'objet d'une facturation.

**100%**  
des utilisateurs sont concernés



# CARROSSERIE





# HABITACLES



Odeur désagréable

Ceinture de sécurité  
absente

Équipements électroniques  
& radio mal démontés /  
en panne / abimés

Trous de montage  
Caches-vis manquants

Usure anormale

Éraflures

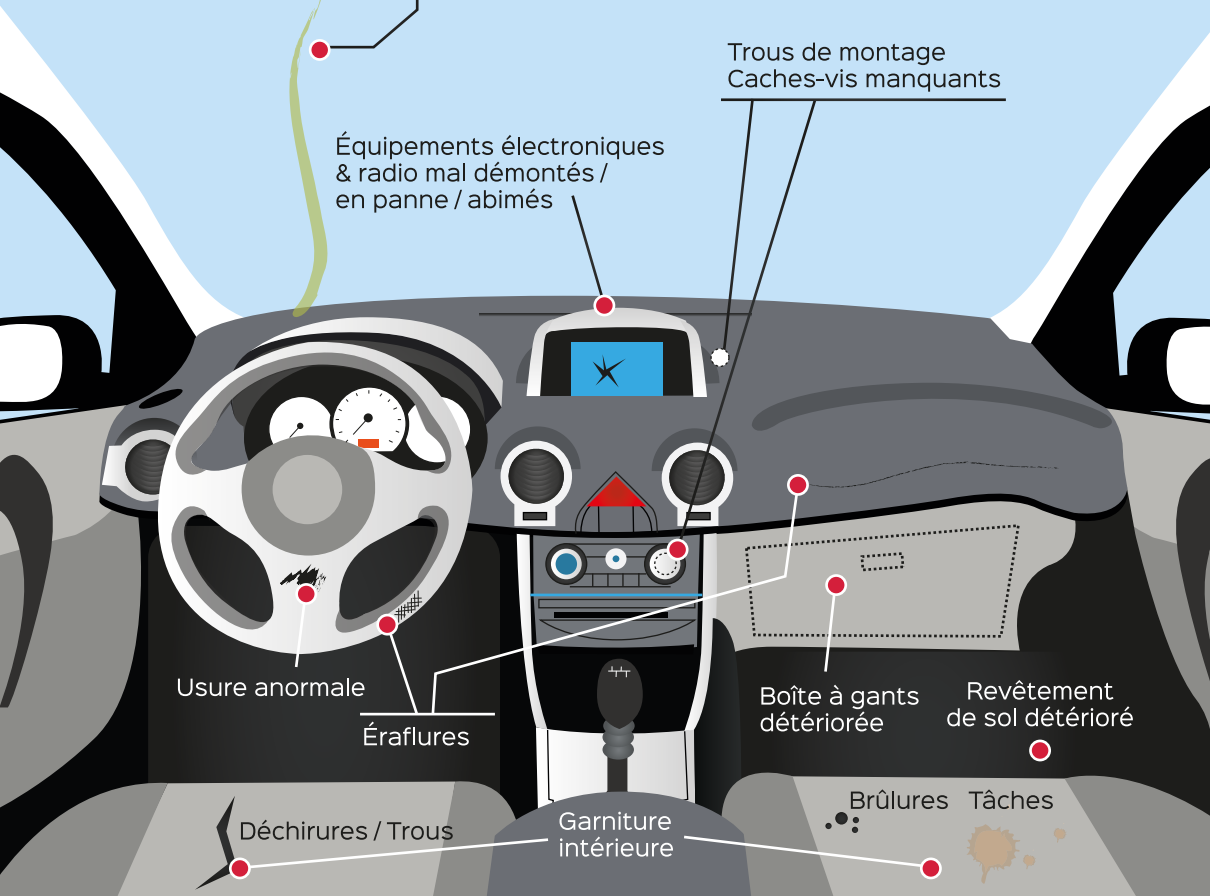
Boîte à gants  
détériorée

Revêtement  
de sol déterioré

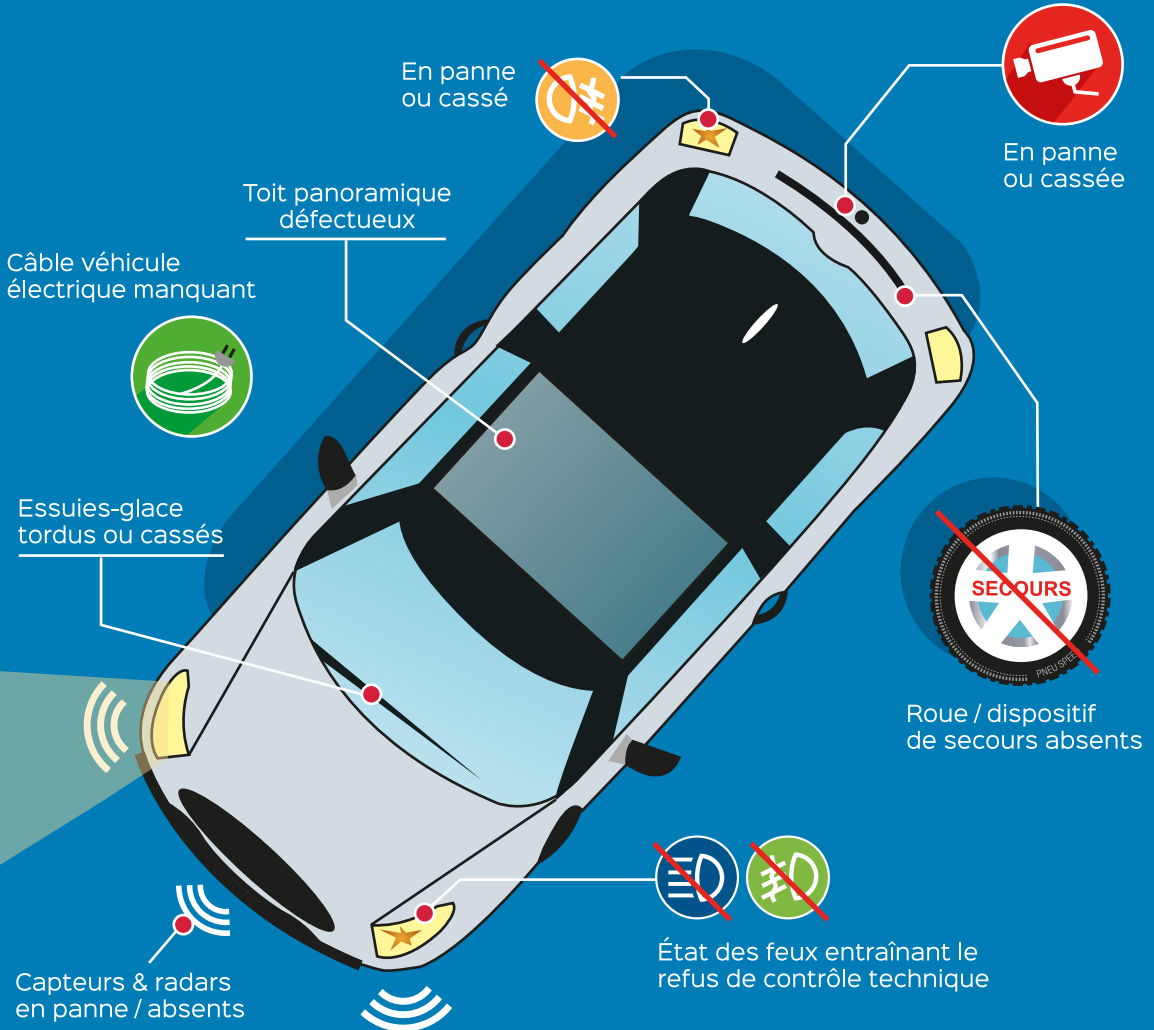
Déchirures / Trous

Garniture  
intérieure

Brûlures Tâches



# ÉQUIPEMENTS



# ROUES & PNEUMATIQUES



Jantes / enjoliveurs différents  
Caches-moyeux manquants



Pneus usés, non homologués  
Rainurage  $< 5$  mm,  
Enveloppe abîmée



## Bonne pratique :

Le véhicule doit être restitué  
avec ses pneus été ou hiver,  
montés ou dans le coffre.



# DOCUMENTS ET CODES



Jeu complet  
clés et télécommandes  
portes / audio / vidéo



CD / DVD  
supports navigation



## Codes à transmettre

- SÉCURITÉ
- ANTI DÉMARRAGE
- CLÉ
- RADIO

## Bonne pratique :

Penser à supprimer les données personnelles du GPS.

# LE SYNDICAT NATIONAL DES LOUEURS DE VOITURES EN LONGUE DURÉE

Créé en 1978, le SNLVLD a pour mission d'assurer le respect d'une déontologie chez ses adhérents, de représenter la profession auprès de nombreux interlocuteurs et d'assurer la promotion de la Location Longue Durée.

Le SNLVLD est affilié à la **Fédération Nationale des Loueurs de Véhicules (FNLV)** qui regroupe également la Fédération des entreprises de Transport et Logistique de France (**TLF**) loueurs de véhicules industriels, la Branche professionnelle des métiers de la mobilité partagée (**CNPA**).

La FNLV représente pour la France les activités de location opérationnelle au sein de **LEASEUROPE, Fédération européenne des associations nationales** représentatives des activités de location opérationnelle et financière de voitures, utilitaires et camions.

## MEMBRES ASSOCIÉS

Groupe  
**Argus**

**gt** motive  
an enrolled partner company

**ARIS** **LESC**

**CARGLASS**  
ENTREPRISES

expert **eye**

**GRUPE** **TRAQUEUR**

**MACADAM**  
ON THE ROAD TO EXCELLENCE

**opteven**  
Desormais, la qualité a un nom

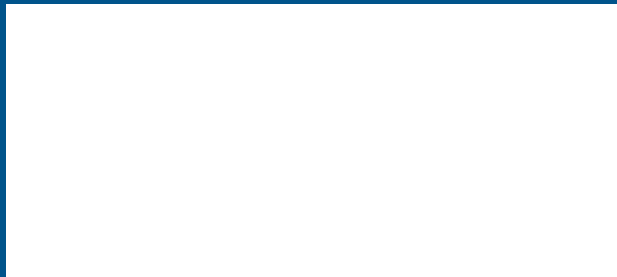
**Sidexa**  
a Solera company

**SOFICO**

**vega**  
SYSTEMS

# LES ADHÉRENTS DU SNLVLD





SNLVLD  
Immeuble Arc en Ciel - Bâtiment B  
17 rue de la vanne - 92120 MONTROUGE

[www.snlvld.com](http://www.snlvld.com)